

NOOA SÄÄSTÖPANKIN DEBENTUURILAINA I/2015



Nooa
Säästöpankki
auttaa aina.

NOOA SÄÄSTÖPANKIN DEBENTUURILAINA I/2015

Kiinteä 2,50 % vuotuinen korko (4.8.2017 asti; sen jälkeen 12 kk Euribor(360) + 1,25 %)

Debentuurilainan lainaehtojen pääkohdat

Liikkeeseenlaskija	Nooa Säästöpankki Oy
Laina	Velkakirjalaisa tarkoitettu debentuurilaina
Lainan määrä	Alustavasti enintään 3 000 000 euroa. Lainan määrää on mahdollista korottaa enintään 5 000 000 euroon. Lainan valuutta on euro.
Laina-aika	Laina-aika on viisi (5) vuotta ja kolme (3) kuukautta. Lainan nimellispääoma maksetaan takaisin yhdessä erässä 4.8.2020.
Korko	Lainan pääomalle maksetaan vuotuinen kiinteä 2,50 % korko kahdelle (2) ensimmäiselle vuodelle ja kolmelle (3) kuukaudelle. Sen jälkeen korko on 12 kuukauden Euribor(360)-korko lisätynä 1,25 % korkomarginaalilla. Maksettava korko määritellään kullekin korkojaksolle erikseen. Korkokauden aikana korko ei vaihtele. Korko maksetaan jälkikäteen lainan nimellisarvolle korkokauden viimeisenä päivänä: 4.8.2015, 4.8.2016, 4.8.2017, 6.8.2018, 5.8.2019 ja 4.8.2020.
Merkintäkurssi	Lainan merkintäkurssi on 100 %.
Merkintäaika	Merkintäaika on 4.5.2015 - 29.5.2015 konttoreiden aukioloaikana. Merkintäaika voidaan keskeyttää ennaikaisesti.
Debentuurit	Laina lasketaan liikkeelle Euroclear Finland Oy:n arvo-osuusjärjestelmään liitettyinä arvo-osuuksina. Laina lasketaan liikkeeseen 1 000 euron nimellisarvoisissa yksiköissä.
Lainan efektiivinen tuotto	Koska lainan lopullinen tuotto on riippuvainen 12 kuukauden Euribor(360)-koron kehityksestä, ei lopullista efektiivistä tuottoa ole mahdollista laskea etukäteen.
Lainan duraatio	Koska lainasta maksettava korko on laina-ajan viimeisten kolmen vuoden aikana sidottu vaihtuvaan viitekorkoon, ei lainan duraatiota ole mahdollista laskea.
Jälkimarkkinat	Velkakirjat ovat vapaasti luovutettavissa, mutta sijoittajalla ei ole oikeutta vaatia omalta osaltaan lainan ennaikaista takaisinmaksua.
Vakuus	Lainalle ei ole asetettu vakuutta. Lainalla on huonompi etuoikeus kuin liikkeeseenlaskijan muilla veloilla. Debentuurilainaa ei voida käyttää vastasaatavien kuittaamiseen.
Verotus	Kotimaiselle debentuurilainalle maksettavasta korosta, jonka saaja on Suomessa asuva henkilö tai kuolinpesä, peritään korkotulon lähdevero. Korko on veronalaista tuloa yhteisöille ja muille kuin yleishyödyllisille yhtymille.

Debentuurilainan merkitseminen

Merkintäaika	Merkintäaika on 4.5.2015 - 29.5.2015 konttoreiden aukioloaikana. Merkintäaika voidaan keskeyttää ennaikaisesti.
Merkintäpaikat	Nooa Säästöpankki Oy:n konttorit
Kulut	Merkitsijöiltä ei veloiteta erillisiä kuluja. Debentuurilainan säilytystä varten asiakkaalle avattava arvo-osuustili on maksuton.
Merkinnän maksaminen	Merkittäessä on maksettava merkinnän nimellismäärä kerrottuna merkintäkurssilla 100 % sekä lainaehtojen mukainen liikkeeseenlaskupäivästä merkinnän maksupäivään kertynyt korko.
Merkintäsitoumus	Lainalle ei ole annettu merkintäsitoumusta.
Yli- tai alimerkintä	Nooa Säästöpankki Oy päättää toimenpiteistä mahdollisessa ylimerkintätilanteessa, ja sillä on oikeus keskeyttää merkintä, alentaa merkintöjen määrää ylimerkintätilanteessa tai pidentää merkintäaikaa enintään yhdellä (1) kuukaudella.
ISIN-koodi	Lainan ISIN-koodi on FI4000153523

NOOA SÄÄSTÖPANKIN DEBENTUURILAINA I/2015

RISKIT

Arvopaperiin sijoitusta harkitsevien tulee ennen sijoituspäätöksen tekemistä huolellisesti perehtyä Esitteessä esittäviin riskitekijöihin. Esite koostuu Nooa Säästöpankki Oy:n 27.4.2015 päivätystä Rekisteröintiasiakirjasta sekä Nooa Säästöpankki Oy:n Debentuurilaina I/2015 27.4.2015 päivätystä Arvopaperiliitteestä ja Rekisteröintiasiakirjasta. Esitteessä kuvatut riskitekijät on listattu alla. Riskitekijöiden esitysjärjestyksellä ei ole tarkoitus osoittaa niiden toteutumisen todennäköisyyttä. Myös muut kuin Esitteessä kuvatut riskit voivat vaikuttaa haitallisesti Nooa Säästöpankki Oy:n tai Säästöpankkiryhmän liiketoimintaan tai liikkeeseen laskettavan Arvopaperin arvoon.

Liikkeeseenlaskijan toimintaan liittyvät riskitekijät

- Luottoriski
- Likviditeettiriski
- Rahoitustaseen korkoriski
- Johdannaisopimuksiin liittyvä riski
- Markkinariski
- Kiinteistöriski
- Operatiiviset riskit
- Liiketoimintariski.

Säästöpankkiryhmään liittyvät riskit

- Jäsenluottolaitosten keskinäiseen vastuuseen liittyvät riskitekijät
- Yhteenliittymän kokoonpanon muutoksiin liittyvät riskit
- Luotto- ja vastapuoliriskit
- Likviditeettiriski
- Rahoitustaseen korkoriski
- Järjestelmä- ja tietoturvariskit
- Vakavaraisuuteen ja varainhankintaan liittyvät riskit.

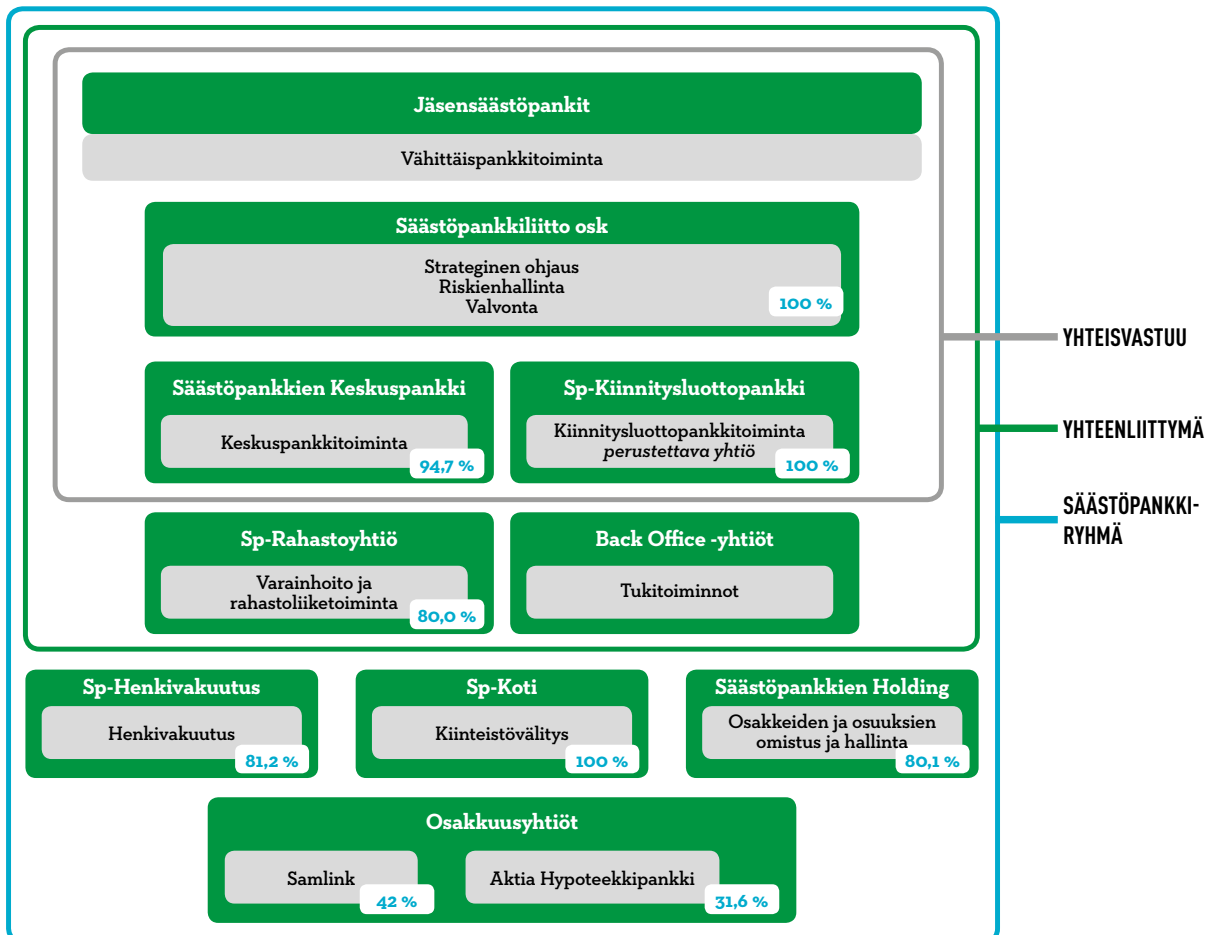
Sääntelyyn liittyvät riskit

Arvopaperille ominaiset keskeiset riskit

- Liikkeeseenlaskijariski
- Tuotto ja takaisinmaksu
- Jälkimarkkinat
- Verotus.

Liikkeeseenlaskijan omistavat toiset säästöpankit. Yhteenliittymään kuuluvien säästöpankkien yhteenlaskettu omistusosuus on 78,10 % ja Oma Säästöpankin 21,90 %.

Yhteenliittymän ja sen ympärille muodostuvan Säästöpankkiryhmän rakenne on kuvattu alla olevassa kaaviossa. Sininen kokonaisuus kuvaa koko Säästöpankkiryhmää ja vihreä kokonaisuus kuvaa Yhteenliittymän laajuutta. Harmaa kokonaisuus kuvaa Säästöpankkiliitto osk:n maksuvelvollisuuden piiriä ja ne jäsenluottolaitokset, joihin soveltuu yhteenliittymälain 5 luvun säännökset jäsenluottolaitosten keskinäisestä vastuusta.





Nooa
Säästöpankki
auttaa aina.

Itäkeskus • Lasipalatsi • Sello • Tapiola • Myyrmäki • Tikkurila • Kerava • Järvenpää • Sijoitusyksikkö
säästöpankki.fi /nooa, Puh. 010 436 6410 *

* Kotimaan kiinteän verkon liittymästä soitettaessa 8,35 snt/puhelu + 6,00 snt/min ja kotimaan matkapuhelimesta soitettaessa 8,35 snt/puhelu + 17,17 snt/min.

